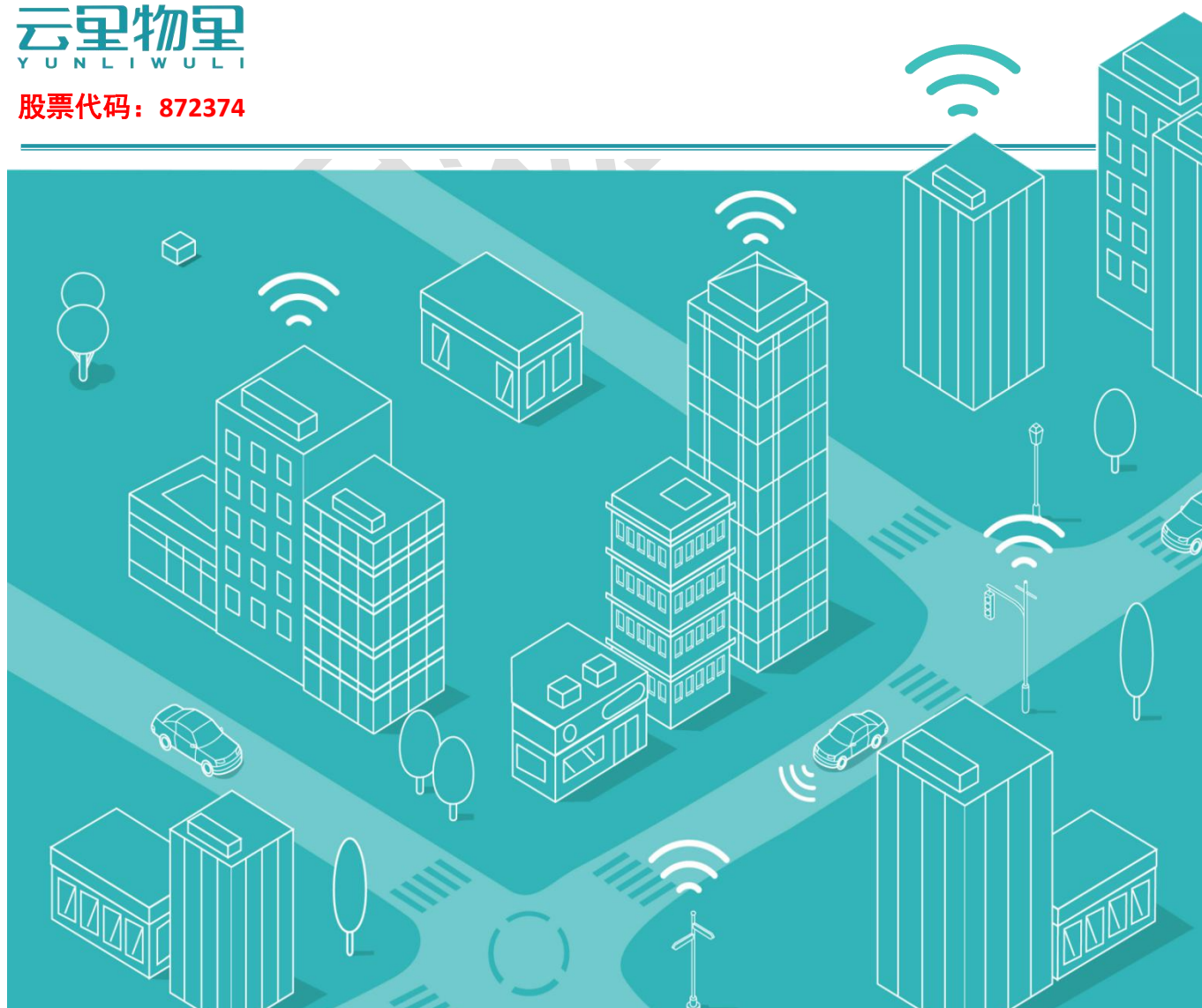


# 版本说明

版本	内容变更	变更人	变更时间	说明
V3.0	完成 V3 文档	后端组		



股票代码：872374



# Domore 智慧云平台开放 API 使用手册 (V3.1.0)

深圳云里物里科技股份有限公司

SHENZHEN MINEW TECHNOLOGIES CO LTD

## 目录

版本说明.....	1
登录接口.....	- 1 -
1、登录接口.....	- 1 -
门店接口.....	- 4 -
2、添加门店.....	- 4 -
3、获取预警信息.....	- 7 -
4、获取门店信息.....	- 11 -
刷图数据接口.....	- 14 -
5、查询动态字段.....	- 14 -
6、刷图数据添加.....	- 18 -
7、刷图数据修改.....	- 21 -
8、数据修改（修改门店中已存在的产品数据，不刷图）.....	- 23 -
9、删除刷图数据信息.....	- 26 -
10、获取刷图数据信息.....	- 28 -
11、批量数据点灯.....	- 32 -
12、更改刷图数据、标签、模板绑定关系.....	- 35 -
13、刷图数据查询绑定标签及其所属门店.....	- 38 -
14、数据批量关灯.....	- 40 -
15、批量修改数据刷图（包含了亮灯和熄灯）.....	- 42 -
模板接口.....	- 46 -
16、查询门店模板列表.....	- 46 -
网关接口.....	- 51 -
17、添加网关.....	- 51 -
18、删除网关.....	- 53 -
19、查询网关详情.....	- 55 -
20、查询网关列表.....	- 58 -
21、网关固件升级.....	- 62 -
22、修改网关信息.....	- 64 -
23、重启网关.....	- 66 -
24、获取升级包信息.....	- 68 -
设备接口.....	- 71 -
25、根据设备类型查询设备列表.....	- 71 -
26、查询设备具体信息.....	- 75 -
27、批量添加设备.....	- 79 -
28、设备批量删除.....	- 81 -
29、获取设备列表.....	- 83 -
30、新增修改：标签模板数据三者的绑定关系.....	- 87 -
31、标签控制灯亮.....	- 90 -
32、标签批量刷图.....	- 92 -
33、修改标签绑定的数据及模板的绑定关（刷图，支持亮灯和熄灯）.....	- 95 -
34、系统导入数据到指定的门店.....	- 98 -

云里物里科技

# 登录接口

## 1、登录接口

### 接口定义

URL	https://cloud.ylwlesl.com/apis/action/login
请求方式	POST
内容类型	application/json;charset=utf-8
接口说明	用账号, 和加密后的密码进行登录

### 请求参数

字段名	变量名	数据类型	必填	长度	备注	参数位置
用户名	username	String	true	30		Body
密码	password	String	true		原密码 32 位小写 MD5 加密	Body

### 请求示例

```
https://cloud.ylwlesl.com/apis/action/login
{
  "username": "admin",
  "password": "fd5c1cf04c8e68ded43719f50fa81fda"
}
```

## 响应参数

字段名	变量名	数据类型	备注
状态码	code	Integer	详情见接口错误码
提示信息	msg	String	成功/失败
场景有无	hasScene	boolean	是否有场景，如零售
token 验证	token	String	认证凭证 token
身份认证	licenseGrant	boolean	
新手指引	displayGuide	boolean	
响应数据	data	String	响应数据
用户信息	userInfo	Object	用户信息
用户 id	id	String	
商户编码	merchantCode	String	
电话号码	mobile	String	
用户标识	flag	Integer	0 商户普通用户，1 商户主账号，5 云里物里运维管理账号,默认是 0
是否是管理员	admin	boolean	
邮箱	email	String	

## 错误码列表

状态码	描述
200	成功
10024	密码不可以为空
10025	您输入的登录账号不存在
10026	您输入的密码不对

## 响应示例

```
{
  "code": 200,
  "msg": "成功",
  "data": {
    "userInfo": "{\"admin\":false,\"autoPassWord\":\"\",\"condition\":\"\", \"confirmPassword\":\"\", \"count\":null, \"createTime\":1604884856000, \"createdBy\":\"\", \"definePassWord\":\"\", \"description\":\"Master Account\", \"email\":\"\", \"flag\":\"1\", \"guideDisplay\":0, \"guideTime\":null, \"id\":\"1325609281856212992\", \"image\":\"\", \"loginTime\":null, \"loginname\":\"胡某\", \"merchantCode\":\"886092\", \"mobile\":\"13667280041\", \"name\":\"胡某\", \"nickname\":\"\", \"organizationNameList\": [], \"password\":\"\", \"resetPassword\":null, \"roleNameList\": [], \"salt\":\"null\", \"status\":0, \"updateTime\":null, \"updatedBy\":\"\"}",
    "hasScene": true,
    "token": "eyJhbGciOiJIUzUxMiJ9.eyJzdWIiOiIxMzI1NjA5Mjg4ODU2MjE5OTkyIiwiaXhwIjoxNjEwNTE4MjY2fQ.pyxprk0IePRuzYbDRX1sCYBxLTVA6jdboW5It3Z6j8-IsnFZyvrFekVCbOX9QYvMIqtowa-mgNu6XbAP1Sts1EMkrMSB8i3Bj0uJ8HAV3vou1cAPAVbfl94735jff_WhGk0PrZAFh8ovTg-rygPrqfx1AkiJwKer5WYEDHp_tRsU",
    "displayGuide": true
  }
}
```

# 门店接口

## 2、添加门店

### 接口定义

URL	https://cloud.ylwlesl.com/apis/esl/store/add
请求方式	POST
内容类型	application/json;charset=utf-8
接口说明	添加门店

### 请求参数

字段名	变量名	数据类型	必填	长度	备注	参数位置
授权	token	String	true		登录接口返回的 token 值	Header
门店编号	number	String	true		值不能重复, 唯一	Body
门店名	name	String	true			Body
门店地址	address	String	true			Body
门店图片全路 径	imageFul lPath	String	false		暂不支持外部图片, 直接传空 字符串即可	Body

### 请求示例

```
https://cloud.ylwlesl.com/apis/esl/store/add
{
  "number": "003",
  "name": "roket",
  "address": "ali",
```



```
"imageFullPath": ""  
}
```

## 响应参数

字段名	变量名	数据类型	备注
状态码	code	Integer	详情见接口错误码
提示信息	message	String	提示信息
数据	data	json 串	添加成功,data 对象包含门店 ID

## 错误码列表

状态码	描述
200	成功
10059	没有权限
12053	获取登录用户信息失败
12052	此门店编号已添加
12100	门店名已添加
54029	门店编号、名称, 地址任 何一个都不能为空
54030	门店编号只能数字

## 响应示例

```
{  
  "code": 200,  
  "msg": "成功",  
  "data": {  
    "storeId": "1425028090339794944"  
  }  
}
```

### 3、获取预警信息

#### 接口定义

URL	https://cloud.ylwlesl.com/apis/esl/warning/findAllWarnings
请求方式	GET
内容类型	
接口说明	获取预警信息

#### 请求参数

字段名	变量名	数据类型	必填	长度	备注	参数位置
授权	token	String	true		登录接口返回的 token 值	Header
预警信息类型	screening	String	false		brush: 刷图警告, upgrade: 升级警告	Param
门店 ID	storeId	String	true			Param

#### 请求示例

```
https://cloud.ylwlesl.com/apis/esl/warning/findAllWarnings?screening=brush&storeId=1328266049345687552
```

#### 响应参数

字段名	变量名	数据类型	备注
状态码	code	Integer	详情见接口错误码

提示信息	page	String	提示信息
页尺寸	size	Integer	
总页数	totalPage	Integer	
总数量	totalCount	Integer	
行记录	rows	Array	
警告 id	id	String	
设备 mac	mac	String	
网关 mac	gatewayMac	String	
标签密钥	key	String	
屏幕尺寸	screenSize	Integer	
图像数据	image	String	
图像 id	imageId	Integer	
门店 id	storeId	String	
操作人	operator	String	
数据 id	commodity	String	
标签当前版本	currentVersion	String	
当前要升级版本	upgradeVersion	String	
标签升级包 id	labelpackId	String	
数据	data	String	
操作	operation	String	
操作码	opCode	Integer	

token	token	String	
文件大小	fileSize	Integer	
Url 大小	urlSize	Integer	
Url	url	String	
绑定失败	bingingFailure	Integer	
绑定成功	bingingTotal	Integer	
创建时间	createTime	Date	
商户编号	merchantCode	String	
警告表示	flag	Integer	1: 不会自动重推; 2: 将要自动重推
序列号	serialNumber	String	

## 错误码列表

状态码	描述
200	成功
10059	没有权限
12053	获取登录用户信息失败
12052	此门店编号已添加
12100	门店名已添加

## 响应示例

```
{
  "code": null,
  "page": null,
  "size": null,
  "totalPage": null,
  "totalCount": null,
  "rows": [
    {
      "id": "60d59e80fa770c44f5de7acb",
      "mac": "ac233fd010ac",
      "gatewayMac": "AC233FC08FBF",
      "key": "3141592653589793",
      "screenSize": 3,
      "image": "",
      "imageId": 1624612250,
      "storeId": "1408232104776437760",
      "operator": "SystemRepeatPushJob",
      "commodity": "1",
      "currentVersion": null,
      "upgradeVersion": null,
      "labelpackId": null,
      "data": null,
      "operation": "brush",
      "opCode": null,
      "token": "",
      "fileSize": 9526,
      "urlSize": 0,
      "url": "",
      "bingingFailure": 0,
      "bingingTotal": 0,
      "createTime": "2021-06-25 17:14:40",
      "merchantCode": "304748",
      "flag": 0,
      "serialNumber": 1624612250
    }
  ]
}
```

## 4、获取门店信息

### 接口定义

URL	https://cloud.ylwlesl.com/apis/esl/store/list
请求方式	GET
内容类型	application/json;charset=utf-8
接口说明	获取门店信息

### 请求参数

字段名	变量名	数据类型	必填	长度	备注	参数位置
授权	token	String	true		登录接口返回的 token 值	Header
是否激活	active	Integer	true		是否是处于激活状态的门店, 1: 激活, 0 关闭	Param
模糊查询 条件	condition	String	false		可以是门店的名称, 编号, 地址 中任意一个值	Param

### 请求示例

```
https://cloud.ylwlesl.com/apis/esl/store/list?active=1
```

### 响应参数

字段名	变量名	数据类型	备注
状态码	code	Integer	详情见接口错误码
提示信息	message	String	提示信息

响应数据	data	Object	门店信息数据
门店 id	id	String	门店 id
门店自定义 id	number	String	门店自定义 id
门店名	name	String	门店名
激活状态	active	Integer	是否激活门店: 1 开启, 0 关闭
国家	country	String	国家
省份	province	String	省份
城市	city	String	城市
地址	address	String	地址
服务器地址	serverIp	String	服务器地址
图片	image	String	图片地址
图片全路径	imageFullPath	String	
描述	description	String	
经度	latitude	String	
纬度	longitude	String	
创建时间	createTime	Date	
修改时间	updateTime	Date	
创建人	create_by	String	
修改人	update_by	String	
商户编码	merchant_code	String	
标记	remark	String	



删除标志	delete_flag	Integer	
------	-------------	---------	--

## 响应示例

```
{
  "code": 200,
  "msg": "成功",
  "data": [
    {
      "id": "1341258324526391296",
      "uuid": null,
      "name": "hx",
      "active": 1,
      "country": null,
      "province": null,
      "city": null,
      "address": "清湖地铁站",
      "serverIp": "",
      "image": "",
      "imageFullPath": null,
      "description": null,
      "latitude": null,
      "longitude": null,
      "createTime": "2020-12-22 13:44:39",
      "updateTime": "2020-12-22 13:44:39",
      "createBy": "1325609281856212992",
      "updateBy": null,
      "merchantCode": "886092",
      "remark": null,
      "deleteFlag": 0
    }
  ]
}
```

# 刷图数据接口

## 5、查询动态字段

### 接口说明

刷图数据类自 3.0 版本后除基础字段外其他字段皆为自定义的动态字段，在使用相关刷图数据的其他接口时，如需获取刷图数据类中其他自定义字段时，可通过调用此接口进行查询。

### 接口定义

URL	https://cloud.ylwlesl.com/apis/esl/scene/findDongTaiZiDuan
请求方式	POST
内容类型	application/json;charset=utf-8
接口说明	查询刷图数据的自定义动态字段

### 请求参数

字段名	变量名	数据类型	必填	长度	备注	参数位置
授权	token	String	true		登录接口返回的 token 值	Header

### 请求示例

```
https://cloud.ylwlesl.com/apis/esl/scene/findDongTaiZiDuan
```

## 响应参数

字段名	变量名	数据类型	备注
状态码	code	Integer	详情见接口错误码
提示信息	message	String	提示信息
响应数据	data	Object	响应数据对象
数据 ID	_id	String	字段对象的 ID
字段英文名	id	String	字段英文名
序号	number	Integer	
中文名称	name	String	
字段描述	description	String	
字段类型	columnDataType	Integer	0:纯文本;1:数字;2:条形码 ean13;3:条形码 code-128;4:二维码 qrcode;5:图标;6:图片;7:ID;
商户编码	merchantCode	String	
字段前缀	prefix	String	
创建时间	createTime	Date	
创建人 ID	createdBy	String	
更新时间	updateTime	Date	
更新操作人	updatedBy	String	

## 错误码列表

状态码	描述
200	成功
10059	没有权限
12051	门店 id 不能为空
12030	删除失败
12011	此数据已添加

## 响应示例

```
{
  "code": 200,
  "msg": "成功",
  "data": [
    {
      "_id": "60af6b554149c400017c9527",
      "id": "id",
      "number": 10001,
      "columnDataType": 7,
      "name": "id",
      "description": null,
      "merchantCode": "878950",
      "prefix": null,
      "createTime": "2021-05-27 18:35:12",
      "createdBy": "1397852390207524864",
      "updateTime": "2021-05-27 18:35:12",
      "updatedBy": "1397852390207524864"
    },
    {
      "_id": "60af6b554149c400017c9528",
      "id": "name",
      "number": 10002,
      "columnDataType": 0,
      "name": "名称",
      "description": null,
    }
  ]
}
```

```
"merchantCode": "878950",
"prefix": "名称: ",
"createTime": "2021-05-27 18:35:12",
"createdBy": "1397852390207524864",
"updateTime": "2021-05-27 18:35:12",
"updatedBy": "1397852390207524864"
},
{
  "_id": "60af6b554149c400017c9529",
  "id": "specification",
  "number": 10003,
  "columnDataType": 0,
  "name": "规格",
  "description": null,
  "merchantCode": "878950",
  "prefix": "规格: ",
  "createTime": "2021-05-27 18:35:12",
  "createdBy": "1397852390207524864",
  "updateTime": "2021-05-27 18:35:12",
  "updatedBy": "1397852390207524864"
},
{
  "_id": "60af6b554149c400017c952b",
  "id": "price",
  "number": 10005,
  "columnDataType": 1,
  "name": "价格",
  "description": null,
  "merchantCode": "878950",
  "prefix": "价格: ",
  "createTime": "2021-05-27 18:35:12",
  "createdBy": "1397852390207524864",
  "updateTime": "2021-05-27 18:35:12",
  "updatedBy": "1397852390207524864"
}
]
}
```

## 6、刷图数据添加

### 接口定义

URL	https://cloud.ylwlesl.com/apis/esl/goods/addToStore
请求方式	POST
内容类型	application/json;charset=utf-8
接口说明	刷图数据添加

### 请求参数

字段名	变量名	数据类型	必填	长度	备注	参数位置
授权	token	String	true		登录接口返回的 token 值	Header
刷图数据 ID	id	String	true		标签系统中刷图数据 ID	Body
条形码	barcode	String	false		用户自定义字段示例	Body
二维码	qrcode	String	false		用户自定义字段示例	Body
条形码文本	label1	String	false		用户自定义字段示例	Body
二维码文本	label2	String	false		用户自定义字段示例	Body
扩展属性	label3	String	false		用户自定义字段示例	Body
扩展属性	label4	String	false		用户自定义字段示例	Body
门店 ID	storeId	String	true			Body

## 请求示例

```

https://cloud.ylwlesl.com/apis/esl/goods/addToStore
{
  "id": "6901939721248",
  "barcode": "6901939721249",
  "qrcode": "http://minew.com",
  "label1": "6901939721249",
  "label2": "http://minew.com",
  "label3": "6901939721249",
  "label4": "芬达 2.5L/瓶",
  "label5": "芬达",
  "label6": "5.8",
  "label7": "可口",
  "label8": "2.5L/瓶",
  "label9": "A",
  "label10": "瓶",
  "label11": "中国",
  "label12": "",
  "label13": "",
  "label14": "",
  "storeId": "1328266049345687552"
}
    
```

## 响应参数

字段名	变量名	数据类型	备注
状态码	code	Integer	详情见接口错误码
提示信息	message	String	提示信息

## 错误码列表

状态码	描述
200	成功
10059	没有权限

12051	门店 id 不能为空
12030	删除失败
12011	此数据已添加

## 响应示例

```
{  
  "code": 200,  
  "message": "成功",  
  "data": null  
}
```

## 响应示例二

```
{  
  "code": 12011,  
  "msg": "此刷图数据已添加",  
  "data": null  
}
```



## 7、刷图数据修改

### 接口定义

URL	https://cloud.ylwlesl.com/apis/esl/goods/updateToStore
请求方式	POST
内容类型	application/json;charset=utf-8
接口说明	刷图数据添加

### 请求参数

字段名	变量名	数据类型	必填	长度	备注	参数位置
授权	token	String	true		登录接口返回的 token 值	Header
刷图数据 ID	id	String	true		标签系统中刷图数据 ID	Body
条形码	barcode	String	false		用户自定义字段示例	Body
二维码	qrcode	String	false		用户自定义字段示例	Body
条形码文本	label1	String	false		用户自定义字段示例	Body
二维码文本	label2	String	false		用户自定义字段示例	Body
扩展属性	label3	String	false		用户自定义字段示例	Body
扩展属性	label4	String	false		用户自定义字段示例	Body
门店 ID	storeId	String	true			Body

## 请求示例

```

https://cloud.ylwlesl.com/apis/esl/goods/updateToStore
{
  "id": "6901939721248",
  "barcode": "6901939721249",
  "qrcode": "http://minew.com",
  "label1": "6901939721249",
  "label2": "http://minew.com",
  "label3": "6901939721249",
  "label4": "芬达 2.5L/瓶",
  "label5": "芬达",
  "label6": "5.8",
  "label7": "可口",
  "label8": "2.5L/瓶",
  "label9": "A",
  "label10": "瓶",
  "label11": "中国",
  "label12": "",
  "label13": "",
  "label14": "",
  "storeId": "1328266049345687552",
}
  
```

## 响应参数

字段名	变量名	数据类型	备注
状态码	code	Integer	详情见接口错误码
提示信息	message	String	提示信息

## 错误码列表

状态码	描述
200	成功
10059	没有权限

12051	门店 id 不能为空
12030	删除失败
12070	门店不存在

## 响应示例一

```
{
  "code": 200,
  "message": "成功",
  "data": null
}
```

## 响应示例二

```
{
  "code": 10059,
  "msg": "没有权限",
  "data": null
}
```

## 8、数据修改（修改门店中已存在的 product 数据，不刷图）

### 接口定义

URL	https://cloud.ylwlesl.com/apis/esl/goods/update
请求方式	POST
内容类型	application/json;charset=utf-8

接口说明	修改门店中已存在的产品数据，不刷图
------	-------------------

## 请求参数

字段名	变量名	数据类型	必填	长度	备注	参数位置
授权	token	String	true		登录接口返回的 token 值	Header
门店 ID	storeId	String	true		门店 ID	Body
数据列表	goodsList	List<Map<String, Object>>	true		封装批量修改数据的变量	Body
操作码	opCode	Integer	false	10	长度限定在 10 位数字	Body

## 请求示例

```

https://cloud.ylwlesl.com/apis/esl/goods/update
{
    "storeId": "1415588300512563200",
    "goodsList": [{
        "id": "12222211111",
        "code": "A1001",
        "name": "苹果",
        "quantity": "80",
        "specification": "900",
        "supplier": "北京"
    },
    {
        "id": "200",
        "code": "cw1231",
        "name": "牛奶",
        "quantity": "80",
    }
    ]
}
    
```

```

        "specification": "900",
        "supplier": "北京"
    },
    "opcode": "1234567899"
}
    
```

## 响应参数

字段名	变量名	数据类型	备注
状态码	code	Integer	详情见接口错误码
提示信息	message	String	提示信息

## 错误码列表

状态码	描述
200	成功
10059	没有权限
12051	门店 id 不能为空
12030	删除失败
12070	门店不存在

## 响应示例一

```

{
  "code": 200,
  "msg": "成功",
  "data": [{
    "code": 12068,
    "msg": "数据不存在",
  }
  ]
}
    
```

```

        "data": {
            "id": "122222211111"
        }
    },
    {
        "code": 200,
        "msg": "成功",
        "data": null
    }
]
}
    
```

## 响应示例二

```

{
  "code": 10059,
  "msg": "没有权限",
  "data": null
}
    
```

## 9、删除刷图数据信息

### 接口定义

URL	https://cloud.ylwlesl.com/apis/esl/goods/batchDelete
请求方式	POST
内容类型	application/json;charset=utf-8
接口说明	批量删除刷图数据

## 请求参数

字段名	变量名	数据类型	必填	长度	备注	参数位置
授权	token	String	true		登录接口返回的 token 值	Header
门店 ID	storeId	String	true			Body
刷图数据 ID 数组	idArray	Array	true		String 类型的数组	Body

## 请求示例

```

https://cloud.ylwlesl.com/apis/esl/goods/batchDelete
{
  "idArray": [
    "3",
    "4"
  ],
  "storeId": "1408232104776437760"
}
    
```

## 响应参数

字段名	变量名	数据类型	备注
状态码	code	Integer	200 表示成功，其他状态码表示失败
提示信息	msg	String	提示信息
响应数据	data	Object	

## 错误码列表

状态码	描述
-----	----

200	成功
10059	没有权限
12051	门店 id 不能为空

## 响应示例一

```
{
  "code": 200,
  "msg": "成功",
  "data": null
}
```

## 响应示例二

```
{
  "code": 12051,
  "msg": "门店 ID 不能为空",
  "data": null
}
```

## 10、获取刷图数据信息

### 接口定义

URL	https://cloud.ylwlesl.com/apis/esl/goods/getByStoreId
请求方式	GET
内容类型	application/json;charset=utf-8
接口说明	获取门店下所有刷图数据信息

### 请求参数

字段名	变量名	数据类型	必填	长度	备注	参数位置
-----	-----	------	----	----	----	------



授权	token	String	true		登录接口返回的 token 值	Header
当前页	page	Integer	true		必填	Param
页尺寸	size	Integer	true		必填	Param
门店 ID	storeId	String	true		必填	Param
模糊查询条件	fuzzy	String	false		可以是序号以外的任何数据 字段	Param

## 请求示例

```
https://cloud.ylwlesl.com/apis/esl/goods/getByStoreId?page=1&size=10&storeId=1326340518839930880&fuzzy=11
```

## 响应参数

字段名	变量名	数据类型	备注
状态码	code	Integer	200 表示成功，其他状态码表示失败
提示信息	msg	String	提示信息
响应数据	data	Object	响应数据对象
当前页	currentPage	Integer	
页尺寸	pageSize	Integer	
总页数	totalNum	Integer	
是否有下一页	isMore	Integer	0 否，1 是；不建议使用
总页数	totalPage	Integer	
起始页	startIndex	Integer	
对象 ID	objectId	String	

自定义 ID	id	String	
条形码	barcode	String	用户自定义字段示例
二维码	qrcode	String	用户自定义字段示例
动态字段一	label1	String	用户自定义字段示例
动态字段二	label2	String	用户自定义字段示例
状态	status	String	
创建时间	createTime	Date	
更新时间	updateTime	Date	
门店 ID	storeId	String	
商户编号	merchantCode	String	

## 错误码列表

状态码	描述
200	成功
10059	没有权限

## 响应示例一

```
{
  "code": 200,
  "currentPage": 10,
  "pageSize": 10,
  "totalNum": 2,
  "isMore": null,
  "totalPage": null,
  "startIndex": null,
  "items": [{
    "objectId": "5fadf90fa3ad9aa72cae4c89",
```

```
"id": "100999",
"barcode": 2342343,
"qrcode": "12121212",
"label1": "11111111",
"label2": "",
"label3": "111",
"label4": "测试数据",
"label5": "葡萄",
"label6": "666",
"label7": "没有",
"label8": "",
"label9": "1 级",
"label10": "箱",
"label11": "新疆",
"label12": "云里物里",
"label13": "",
"label14": "",
"label15": "",
"label16": "",
"label17": "",
"label18": "",
"photo1": null,
"photo2": null,
"photo3": null,
"photo4": null,
"photo5": null,
"status": "未绑定",
"createTime": "2021-01-15 16:59:58",
"updateTime": "2020-11-13 12:22:40",
"storeId": "1326340518839930880",
"merchantCode": null,
"msg": null
  ]
}
```

## 响应示例二

```
{
  "code": 12051,
  "msg": "门店 ID 不能为空",
  "data": null
}
```

## 11、批量数据点灯

### 接口定义

URL	https://cloud.ylwlesl.com/apis/esl/goods/led
请求方式	POST
内容类型	application/json;charset=utf-8
接口说明	通过刷图数据 id 点灯

### 请求参数

字段名	变量名	数据类型	必填	长度	备注	参数位置
授权	token	String	true		登录接口返回的 token 值	Header
门店 id	storeId	String	true		门店 id	Body
刷图数据 id 集合	goodsIds	Array	true		刷图数据自定义 id 集合列表	Body

亮灯颜色	color	Integer	true		0-7 分别对应: 关闭、蓝、绿、红、黄、白、品红、蓝绿色	Body
亮灯总周期数	total	Integer	true		一次亮灯时长加一次灭灯时长为一周期, 控制灯的总时长为总周期数*周期	Body
亮灯时长	period	Integer	true		一次亮灯时长, 单位 ms	Body
灭灯时长	interval	Integer	true		一次灭灯时长, 单位 ms	Body
灯的亮度	brightness	Integer	true		灯的亮度, 1~100,亮度太低效果不明显	Body

## 请求示例

<https://cloud.ylwlesl.com/apis/esl/goods/led>

```
{
  "total": 60,
  "color": 1,
  "brightness": 100,
  "period": 500,
  "interval": 500,
  "storeId": "1408232104776437760",
  "goodsIds": [
    {
      "id": "1"
    },
    {
      "id": "2"
    }
  ]
}
```

## 响应参数

字段名	变量名	数据类型	备注
状态码	code	Integer	详情见接口错误码
提示信息	msg	String	提示信息
响应数据	data	Object	
失败数量	fail	Integer	
总数量	total	Integer	
点灯数据详情	data	Object	Key 为设备 mac, Value 为设备点灯详情
状态码	code	Integer	
提示信息	msg	String	
响应数据	data	Object	

## 错误码列表

状态码	描述
200	成功
10059	没有权限

## 响应示例

```
{
  "code": 200,
  "msg": "成功",
  "data": {
    "fail": 0,
    "total": 2,
    "data": {
```

```

        "ac233fd010ac": {
            "code": 200,
            "msg": "成功",
            "data": null
        },
        "ac233fd2794a": {
            "code": 200,
            "msg": "成功",
            "data": null
        }
    }
}
    
```

## 12、更改刷图数据、标签、模板绑定关系

### 接口定义

URL	https://cloud.ylwlesl.com/apis/esl/label/update
请求方式	POST
内容类型	application/json;charset=utf-8
接口说明	更改刷图数据、标签、模板绑定关系

### 请求参数

字段名	变量名	数据类型	必填	长度	备注	参数位置
授权	token	String	true		登录接口返回的 token 值	Header
门店 ID	storeId	String	true			Body

刷图数据 id	goodsId	String	true			Body
标签 Mac 地址	labelMac	String	true			Body
模板 id	demoIdMap	Object	true			Body
标签 A 面	A	String	true		单面、双面屏都必填	Body
标签 B 面	B	String	false		单面屏不填，双面屏必填	Body

## 请求示例

```
https://cloud.ylwlesl.com/apis/esl/label/update
```

```
{
  "labelMac": "ac233fd2794a",
  "goodsId": "1",
  "storeId": "1408232104776437760",
  "demoIdMap": {
    "A": "1408233799170396160",
    "B": "1408233698100252672"
  }
}
```

## 响应参数

字段名	变量名	数据类型	备注
状态码	code	Integer	200 表示成功，其他状态码表示失败
提示信息	msg	String	提示信息
响应数据	data	Object	



## 错误码列表

状态码	描述
200	成功
10059	没有权限
12071	没有此模板 ID 或数据 ID 错误
12072	当前门店没有此数据 ID 或数据 ID 错误
12021	标签没有绑定数据
12074	参数异常
54031	标签已经离线,无法刷图

## 响应示例

```
{  
  "code": 200,  
  "msg": "成功",  
  "data": null  
}
```

## 13、刷图数据查询绑定标签及其所属门店

### 接口定义

URL	https://cloud.ylwlesl.com/apis/esl/goods/findByGoodsId
请求方式	GET
内容类型	
接口说明	根据刷图数据 ID 查询绑定标签及其所属门店

### 请求参数

字段名	变量名	数据类型	必填	长度	备注	参数位置
授权	token	String	true		登录接口返回的 token 值	Header
刷图数据 id	goodsId	String	true		刷图数据 id	Param

### 请求示例

```
https://cloud.ylwlesl.com/apis/esl/goods/findByGoodsId?goodsId=6901939721248
```

## 响应参数

字段名	变量名	数据类型	备注
状态码	code	Integer	详情见接口错误码
提示信息	message	String	提示信息
响应数据	data	Object	
模板 id	demold	String	模板 id
门店 id	storeld	String	门店 id
标签 mac 地址	mac	String	标签 mac 地址

## 错误码列表

状态码	描述
200	成功

## 响应示例一

```

{
  "code": 200,
  "message": "成功",
  "data": [
    {
      "demoId": "228a6933d5f54951884ae99433ff3d2d",
      "storeId": "1328266049345687552",
      "mac": "ac233fd010aa"
    }
  ]
}
    
```

## 响应示例二

```
{
  "code": 10059,
  "msg": "没有权限",
  "data": null
}
```

## 14、数据批量关灯

### 接口定义

URL	https://cloud.ylwlesl.com/apis/esl/goods/shut
请求方式	POST
内容类型	application/json;charset=utf-8
接口说明	根据刷图数据 ID 批量关灯

### 请求参数

字段名	变量名	数据类型	必填	长度	备注	参数位置
授权	token	String	true		登录接口返回的 token 值	Header
刷图数据 id 集合	goodsIds	List	true		刷图数据 id 集合	Body
门店 id	storeId	String	true		门店 id	Body

### 请求示例

```
https://cloud.ylwlesl.com/apis/esl/label/esl/goods/shut
```

```
{
  "goodsIds": [
    {
      "id": "1"
    }
  ],
  "storeId": "1408232104776437760"
}
```

## 响应参数

字段名	变量名	数据类型	备注
状态码	code	Integer	详情见接口错误码
提示信息	message	String	提示信息
响应数据	data	Object	

## 错误码列表

状态码	描述
200	成功
10059	没有权限

## 响应示例

```
{
  "code": 200,
  "msg": "成功",
  "data": {
    "fail": 0,
    "total": 2,
    "data": {
      "ac233fd010ac": {
        "code": 200,
        "msg": "成功",
        "data": null
      }
    }
  }
}
```

```

    },
    "ac233fd2794a": {
      "code": 200,
      "msg": "成功",
      "data": null
    }
  }
}
}
}
}

```

## 15、批量修改数据刷图（包含了亮灯和熄灯）

### 接口定义

URL	https://cloud.ylwlesl.com/apis/esl/goods/batchUpdateBrush
请求方式	POST
内容类型	application/json;charset=utf-8
接口说明	修改刷图数据信息并刷图，点灯灭灯

### 请求参数

字段名	变量名	数据类型	必填	长度	备注	参数位置
授权	token	String	true		登录接口返回的 token 值	Header
刷图数据 id 集合	goodsId s	List	true		刷图数据 id 集合	Body
门店 id	storeId	String	true		门店 id	Body
亮灯颜色	color	Integer	false		灯的颜色，0:关闭，1:蓝色 2:绿色 3:红色	Body

操作总时长	total	Integer	false		操作总时长, 单位 s	Body
单周期内的 亮灯时间	period	Integer	false		单周期内的亮灯时间, 单位 ms	Body
单周期时间	interval	Integer	false		单周期时间, 单位 ms	Body
亮度	brightne ss	Integer	false		灯的亮度	Body
操作码	opCode	Integer	false		刷图对应操作码	Body

## 注意事项

不灭灯或者点灯时, color, total, period, interval, color 参数都可以不填或者不带。

## 请求示例

```
https://cloud.ylwlesl.com/apis/esl/goods/batchUpdateBrush
{
  "goodsList": [
    {
      "id": "1",
      "storeId": "1408232104776437760",
      "Reservation": "",
      "coding": "",
      "date": "",
      "meetingTime": "",
      "name": "春江花月夜",
      "theme": "",
      "author": "张若虚",
      "dynasty": "唐代"
    },
    {
      "id": "2",
      "storeId": "1408232104776437760",
      "author": "李白",
      "dynasty": "唐代",
      "name": "将进酒"
    }
  ]
}
```

```

    }
  ],
  "storeId": "1408232104776437760",
  "total": 15,
  "period": 100,
  "interval": 900,
  "brightness": 100,
  "color": 1
}
    
```

## 响应参数

字段名	变量名	数据类型	备注
状态码	code	Integer	详情见接口错误码
提示信息	message	String	提示信息
响应数据	data	Object	

## 错误码列表

状态码	描述
200	成功
10059	没有权限
12051	门店 id 不能为空
12070	门店不存在



## 响应示例一

```
{
  "code": 200,
  "msg": "成功",
  "data": [
    {
      "ac233fd010ac": {
        "code": 200,
        "msg": "成功",
        "data": "ac233fd010ac"
      }
    },
    {
      "ac233fd0c37f": {
        "code": 200,
        "msg": "成功",
        "data": "ac233fd0c37f"
      }
    }
  ]
}
```

## 响应示例二

```
{
  "code": 12070,
  "msg": "门店不存在",
  "data": null
}
```

# 模板接口

## 16、查询门店模板列表

### 接口定义

URL	https://cloud.ylwlesl.com/apis/esl/template/findAll
请求方式	GET
内容类型	
接口说明	通过 http 模糊关键词，模板颜色，门店 id,屏幕信息，尺寸查询模板信息

### 请求参数

字段名	变量名	数据类型	必填	长度	备注	参数位置
授权	token	String	true		登录接口返回的 token 值	Header
分页的当前页	page	Integer	true		分页的当前页	Param
分页的每页数	size	Integer	true		分页的每页数	Param
搜索关键词	fuzzy	String	false		模板名称的模糊查询	Param
颜色	color	String	false		模板的颜色	Param
尺寸	inch	double	false		模板尺寸	Param

门店 id	storeId	String	true		门店 id	Param
筛选	screening	Integer	false		0: 所有模板; 1: 系统模板; 其他值: 门店内模板	Param

## 请求示例

```
https://cloud.ylwlesl.com/apis/es1/template/findAll?page=1&size=6&storeId=1341258324526391296&screening=2&inch=0&color&fuzzy
```

## 响应参数

字段名	变量名	数据类型	备注
状态码	code	Integer	详情见接口错误码
提示信息	message	String	提示信息
响应数据	data	Object	
编码	code	Integer	
当前页	page	Integer	当前页
每页数	size	Integer	每页数
总页数	totalPage	Integer	总页数
总记录数	totalCount	Integer	总记录数
记录	rows	Object	记录
模板 id	demoId	String	模板 id
模板名称	demoName	String	模板名称
屏幕尺寸	screenSize	Object	屏幕尺寸信息

	尺寸	inch	Double	屏幕尺寸例如 2.9
	宽度	width	Integer	宽度
	高度	height	Integer	高度
	模板数据	demoData	String	模板数据
	颜色	color	String	模板颜色
	预览	previewing	Object	此处参考刷图数据
	门店 id	storeId	String	门店 id
	方向	orientation	Integer	
	版本	version	String	
	商户编码	merchantCode	String	商户编码
	类型	type	Integer	
	修改	modify	Integer	
		crops	List<String>	

## 错误码列表

状态码	描述
200	成功

## 响应示例一

```
{
  "code": 200,
  "msg": null,
  "data": {
    "code": null,

```

```
"page": 1,
"size": 6,
"totalPage": 1,
"totalCount": 1,
"rows": [
  {
    "demoId": "a7cf6e2b1b79499295fb19d7b5ba2900",
    "demoName": "1.54 模板",
    "screenSize": {
      "inch": 2.9,
      "width": 296,
      "height": 128
    },
    "demoData": "{\\"inch\\":2.9,\\"resolution\\":{\\"width\\":296,\\"height\\":128},\\"transpose\\":0,\\"color_space\\":\\"mBW\\",\\"elements\\":{\\"0\\":{\\"id\\":\\"label1\\",\\"type\\":\\"text\\",\\"x\\":27,\\"y\\":24,\\"font_size\\":12,\\"font_family\\":\\"WqyBitmapSong_AlibabaPuhui\\",\\"align\\":\\"left\\",\\"bold\\":false,\\"prefix\\":true,\\"color\\":\\"black\\",\\"effect\\":\\"none\\",\\"static\\":false,\\"isQuick\\":false},\\"1\\":{\\"id\\":\\"label2\\",\\"type\\":\\"text\\",\\"x\\":50,\\"y\\":53,\\"font_size\\":12,\\"font_family\\":\\"WqyBitmapSong_AlibabaPuhui\\",\\"align\\":\\"left\\",\\"bold\\":false,\\"prefix\\":true,\\"color\\":\\"black\\",\\"effect\\":\\"none\\",\\"static\\":false,\\"isQuick\\":false},\\"2\\":{\\"id\\":\\"label4\\",\\"type\\":\\"text\\",\\"x\\":28,\\"y\\":89,\\"font_size\\":12,\\"font_family\\":\\"WqyBitmapSong_AlibabaPuhui\\",\\"align\\":\\"left\\",\\"bold\\":false,\\"prefix\\":true,\\"color\\":\\"black\\",\\"effect\\":\\"none\\",\\"static\\":false,\\"isQuick\\":false},\\"3\\":{\\"id\\":\\"label9\\",\\"type\\":\\"text\\",\\"x\\":165,\\"y\\":29,\\"font_size\\":12,\\"font_family\\":\\"WqyBitmapSong_AlibabaPuhui\\",\\"align\\":\\"left\\",\\"bold\\":false,\\"prefix\\":true,\\"color\\":\\"black\\",\\"effect\\":\\"none\\",\\"static\\":false,\\"isQuick\\":false}}}",
    "color": "black",
    "previewing": {
      "barcode": null,
      "qrcode": null,
      "label1": "66666666666666",
      "label2": "文本",
      "label3": null,
      "label4": "文本",
      "label5": null,
      "label6": null,
      "label7": null,
      "label8": null,
      "label9": "文本",
      "label10": null,
      "label11": null,
      "label12": null,
    }
  }
]
```

```
        "label13": null,  
        "label14": null,  
        "label15": null,  
        "label16": null,  
        "label17": null,  
        "label18": null,  
        "photo1": null,  
        "photo2": null,  
        "photo3": null,  
        "photo4": null,  
        "photo5": null  
    },  
    "storeId": "1341258324526391296",  
    "orientation": 0,  
    "version": "2.0",  
    "merchantCode": "886092",  
    "type": 1,  
    "modify": 1,  
    "crops": []  
  }  
]  
}
```

## 响应示例二

```
{  
  "success": false,  
  "code": 10009,  
  "data": null,  
  "message": "参数错误"  
}
```

## 网关接口

### 17、添加网关

#### 接口定义

URL	https://cloud.ylwlesl.com/apis/esl/gateway/add
请求方式	POST
内容类型	application/json;charset=utf-8
接口说明	添加网关

#### 请求参数

字段名	变量名	数据类型	必填	长度	备注	参数位置
授权	token	String	true		登录接口返回的 token 值	Header
网关 mac 地址	mac	String	true			Body
网关名称	name	String	true			Body
门店 ID	storeld	String	true			Body

## 请求示例

```
https://cloud.ylwlesl.com/apis/esl/gateway/add
{
  "mac": "AC233FC03CEC",
  "name": "GW-AC233FC03CEC",
  "storeId": "1328266049345687552"
}
```

## 响应参数

字段名	变量名	数据类型	备注
状态码	code	Integer	详情见接口错误码
提示信息	message	String	提示信息

## 错误码列表

状态码	描述
200	成功
10059	没有权限
12056	网关已经存在
12055	操作失败, 请检查网络和参数

## 响应示例

```
{
  "code": 200,
  "message": "成功",
  "data": null
}
```



## 18、删除网关

### 接口定义

URL	https://cloud.ylwlesl.com/apis/esl/gateway/delete
请求方式	GET
内容类型	
接口说明	删除网关

### 请求参数

字段名	变量名	数据类型	必填	长度	备注	参数位置
授权	token	String	true		登录接口返回的 token 值	Header
网关 ID	id	String	true			Param
门店 ID	storeId	String	true			Param

### 请求示例

```
https://cloud.ylwlesl.com/apis/esl/gateway/delete?id=1349244935877955584&storeId=1328266049345687552
```

### 响应参数

字段名	变量名	数据类型	备注
-----	-----	------	----

状态码	code	Integer	详情见接口错误码
提示信息	message	String	提示信息

## 错误码列表

状态码	描述
200	成功
10059	没有权限
12001	参数为空

## 响应示例一

```
{  
  "code": 200,  
  "message": "成功",  
  "data": null  
}
```

## 响应示例二

```
{  
  "code": 10059,  
  "msg": "没有权限",  
  "data": null  
}
```

## 19、查询网关详情

### 接口定义

URL	https://cloud.ylwlesl.com/apis/esl/gateway/findByMac
请求方式	GET
内容类型	
接口说明	查询网关具体信息

### 请求参数

字段名	变量名	数据类型	必填	长度	备注	参数位置
授权	token	String	true		登录接口返回的 token 值	Header
网关 mac 地址	mac	String	true			Param

### 请求示例

```
https://cloud.ylwlesl.com/apis/esl/gateway/findByMac?mac=ac233fc02f3d
```

### 响应参数

字段名	变量名	数据类型	备注
状态码	code	Integer	详情见接口错误码
提示信息	msg	String	提示信息
响应数据	data	Object	
网关 ID	id	String	标签系统中网关的 ID

网关名称	name	String	网关名称
网关 mac 地址	mac	String	网关 mac 地址
状态	mode	Integer	0:离线 1:在线
门店 ID	storeId	String	
硬件版本	hardware	String	
固件版本	firmware	String	
型号	product	String	
蓝牙	bluetooth	String	
Wifi 版本	wifiVersion	String	
蓝牙版本	bleVersion	String	
网关型号	subModel	String	
创改时间	createTime	Date	
修改时间	updateTime	Date	
创建人	createBy	String	
修改人	updateBy	String	
备注	remark	String	
公司编码	merchantCode	String	

## 错误码列表

状态码	描述
200	成功
10059	没有权限

## 响应示例

```
{
  "code": 200,
  "msg": "成功" ,
  "data": {
    "id": "1328548227397455872",
    "name": "AC233FC03CEC",
    "mac": "AC233FC03CEC",
    "mode": 1,
    "storeId": "1328266049345687552",
    "hardware": null,
    "firmware": null,
    "product": null,
    "bluetooth": null,
    "wifiVersion": "3.0.0",
    "bleVersion": "3.0.1",
    "subModel": "g1-d-pro",
    "createTime": "2020-11-17 11:59:15",
    "updateTime": "2021-01-04 06:33:16",
    "createBy": "1323836765368864768",
    "updateBy": "1323836765368864768",
    "merchantCode": "029733",
    "remark": null
  }
}
```

## 20、查询网关列表

### 接口定义

URL	https://cloud.ylwlesl.com/apis/esl/gateway/listPage
请求方式	GET
内容类型	application/json;charset=utf-8
接口说明	通过 http 调用查询对应门店下的网关信息

### 请求参数

字段名	变量名	数据类型	必填	长度	备注	参数位置
授权	token	String	true		登录接口返回的 token 值	Header
门店 ID	storeId	String	true		获取门店接口返回的门店 Id	Param
页数	page	Integer	true		起始查询页数	Param
每页数量	size	Integer	true		每页数据的最大值	Param

### 请求示例

```
https://cloud.ylwlesl.com/apis/esl/gateway/listPage?page=1&size=10&storeId=1326065100695539712
```

## 响应参数

字段名	变量名	数据类型	备注
状态码	code	Integer	详情见接口错误码
当前页	currentPage	Integer	当前页
每页显示总数	pageSize	Integer	
总条数	TotalNum	Integer	
是否有下一页	isMore	Integer	1 代表有下一页, 0 代表没有
总页数	totalPage	Integer	
开始索引	startIndex	Integer	
分页结果	items	Object	里面包含网关信息
网关 Id	id	String	
网关名称	name	String	
网关 mac 地址	mac	String	
状态	mode	Integer	1 为在线, 0 为离线
门店 id	storeId	String	
硬件版本	hardware	String	
固件版本	firmware	String	
产品型号	product	String	
蓝牙版本	bluetooth	String	
wifi 版本	wifiVersion	String	
Ble 版本	bleVersion	String	

网关类型	subModel	String	
创建时间	createTime	Date	
修改时间	updateTime	Date	
创建人	createBy	String	
修改人	updateBy	String	
公司编码	merchantCode	String	
备注	remark	String	

## 响应示例

```
{
  "code": 200,
  "currentPage": 1,
  "pageSize": 10,
  "totalNum": 10,
  "isMore": 0,
  "totalPage": 1,
  "startIndex": 0,
  "items": [
    {
      "id": "1331182970240765952",
      "name": "AC233FC03D99",
      "mac": "AC233FC03999",
      "mode": 0,
      "storeId": "1326065100695539712",
      "hardware": null,
      "firmware": null,
      "product": null,
      "bluetooth": null,
      "wifiVersion": null,
      "bleVersion": null,
      "subModel": null,
      "createTime": "2020-11-24 18:28:46",
      "updateTime": "2020-11-24 18:28:46",
      "createBy": "1325608932021899264",
    }
  ]
}
```



```
    "updateBy": "1325608932021899264",  
    "merchantCode": "997553",  
    "remark": null  
  },  
  {  
    "id": "1346352267250372608",  
    "name": "AC233FC03D33",  
    "mac": "AC233FC03D33",  
    "mode": 0,  
    "storeId": "1326065100695539712",  
    "hardware": null,  
    "firmware": null,  
    "product": null,  
    "bluetooth": null,  
    "wifiVersion": null,  
    "bleVersion": null,  
    "subModel": null,  
    "createTime": "2021-01-05 15:06:09",  
    "updateTime": "2021-01-05 15:06:09",  
    "createBy": "1325608932021899264",  
    "updateBy": "1325608932021899264",  
    "merchantCode": "997553",  
    "remark": null  
  }  
]  
}
```

## 21、网关固件升级

### 接口定义

URL	https://cloud.ylwlesl.com/apis/esl/gateway/upgrade
请求方式	GET
内容类型	
接口说明	网关固件升级

### 请求参数

字段名	变量名	数据类型	必填	长度	备注	参数位置
授权	token	String	true		登录接口返回的 token 值	Header
网关 ID 集合	gateWayIds	Array	true		String 数组	Param
门店 ID	storeId	String	true			Param
升级包 ID	pid	String	true			Param
升级类型	type	String	true		WIFI, BLE	Param

### 请求示例

```
https://cloud.ylwlesl.com/apis/esl/gateway/upgrade?pid=5f3c9ad1db60aec31f470508&storeId=1328266049345687552&type=WIFI&gateWayIds=1328548227397455872,1339500369000009728
```

## 响应参数

字段名	变量名	数据类型	备注
状态码	code	Integer	详情见接口错误码
提示信息	message	String	提示信息
响应数据	data	Object	

## 错误码列表

状态码	描述
200	成功
10059	没有权限

## 响应示例

```
{
  "code": 200,
  "msg": "成功",
  "data": [
    {
      "AC233FC03CEC": {
        "200": "SUCCESS"
      }
    },
    {
      "AC233FC03CED": {
        "12009": "无法获取网关的型号"
      }
    }
  ]
}
```

## 22、修改网关信息

### 接口定义

URL	https://cloud.ylwlesl.com/apis/esl/gateway/update
请求方式	POST
内容类型	application/json;charset=utf-8
接口说明	通过 http 调用修改对应门店下的网关信息。

### 请求参数

字段名	变量名	数据类型	必填	长度	备注	参数位置
授权	token	String	true		登录接口返回的 token 值	Header
网关 Id	id	String	true		网关 id	Body
网关名称	name	String	true		网关的名字	Body

### 请求示例

```
https://cloud.ylwlesl.com/apis/esl/gateway/update
{
  "id": "1339854807833251840",
  "name": "AC233FC03D511"
}
```

## 错误码列表

状态码	描述
200	成功
10059	没有权限
12004	缺少请求参数

## 响应参数

字段名	变量名	数据类型	备注
状态码	code	Integer	详情见接口错误码
提示信息	msg	String	
对应数据	data	Object	

## 响应示例

```
{  
  "code": 200,  
  "msg": "成功",  
  "data": null  
}
```

## 23、重启网关

### 接口定义

URL	https://cloud.ylwlesl.com/apis/esl/gateway/reboot
请求方式	GET
内容类型	application/json;charset=utf-8
接口说明	通过 http 调用重启对应的网关

### 请求参数

字段名	变量名	数据类型	必填	长度	备注	参数位置
授权	token	String	true		登录接口返回的 token 值	Header
网关 mac 地址	gatewayMac	String	true			Param

### 请求示例

```
https://cloud.ylwlesl.com/apis/esl/gateway/reboot?gatewayMac=AC233FC03D51
```

### 响应参数

字段名	变量名	数据类型	备注
状态码	code	Integer	详情见接口错误码
提示信息	msg	String	
对应数据	data	Object	

## 响应示例

```
{  
  "code": 200,  
  "msg": "成功",  
  "data": null  
}
```

## 24、获取升级包信息

### 接口定义

URL	https://cloud.ylwlesl.com/apis/esl/file/labelRecord
请求方式	GET
内容类型	application/json;charset=utf-8
接口说明	通过 http 调用获取标签历史升级包信息

### 请求参数

字段名	变量名	数据类型	必填	长度	备注
授权	token	String	true		登录接口返回的 token 值
当前页	page	Integer	true		Param
页尺寸	size	Integer	true		Param

### 请求示例

```
https://cloud.ylwlesl.com/apis/esl/file/labelRecord?page=0&size=2
```

### 响应参数

字段名	变量名	数据类型	备注
状态码	code	Integer	详情见接口错误码
当前页	page	Integer	当前页
每页显示总数	size	Integer	



总页数	totalPage	Integer	
总数	totalCount	Integer	
id	id	String	
版本号	version	String	详情见接口错误码
名字	name	String	
数据	data	String	
类型	type	String	
型号	firmwareType	String	
商户编码	MerchantCode	String	
大小	size	Long	
路径	path	String	
创建时间	createTime	Date	

## 错误码列表

状态码	描述
200	成功

## 响应示例

```
{
  "code": 200,
  "page": null,
  "size": null,
  "totalPage": 7,
  "totalCount": 13,
  "rows": [
    {
```

```
    "id": "5f4e171c45a3f8f460147396",
    "version": "v3.0.5",
    "name": "standard_OTA2_NV500_20200901_ota_esl_nrf52810_v3_0_5.bin",
  },
  {
    "data": null,
    "type": "standard",
    "firmwareType": "OTA2",
    "merchantCode": null,
    "size": 63212,
    "path": "esl/upgrade/label/standard_OTA2_NV500_20200901_ota_esl_nrf52810_v3_0_5.bin",
    "createTime": "2020-09-01 17:38:09"
  },
  {
    "id": "5f4e172c45a3f8f4601479d3",
    "version": "v3.0.5",
    "name": "standard_OTA1_NV500_20200901_ota_esl_nrf52810_v3_0_5.bin",
  },
  {
    "data": null,
    "type": "standard",
    "firmwareType": "OTA1",
    "merchantCode": null,
    "size": 63612,
    "path": "esl/upgrade/label/standard_OTA1_NV500_20200901_ota_esl_nrf52810_v3_0_5.bin",
    "createTime": "2020-09-01 17:38:25"
  }
]
}
```

# 设备接口

## 25、根据设备类型查询设备列表

### 接口定义

URL	https://cloud.ylwlesl.com/apis/esl/label/getLabelListByType
请求方式	GET
内容类型	
接口说明	根据设备类型查询设备列表

### 请求参数

字段名	变量名	数据类型	必填	长度	备注	参数位置
授权	token	String	true		登录接口返回的 token 值	Header
门店 id	storeId	String	true		门店 id	Param
设备类型	type	Integer	true		1 表示标签; 2 表示警示灯	Param

### 请求示例

```
https://cloud.ylwlesl.com/apis/esl/label/getLabelListByType?storeId=1328266049345687552&type=1
```

## 响应参数

字段名	变量名	数据类型	备注
状态码	code	Integer	详情见接口错误码
提示信息	message	String	提示信息
响应数据	data	Object	
设备 id	id	String	
设备 mac 地址	mac	String	
位置描述	location	String	
设备类型	type	Integer	设备类型: 1 表示标签; 2 表示大灯
屏幕尺寸	screenSize	String	
激活秘钥	activekey	String	
绑定密码	password	String	
电量	battery	Integer	
最后广播时间	lastupdate	Date	
心跳时间	heartbeat	String	
软件	software	String	
协议栈	protocolStack	String	
固件版本	firmware	String	
硬件	hardware	String	
制造商	manufacturer	String	
门店 ID	storeId	String	

温度	temperature	Double	
芯片信息	chip	String	
创建时间	createTime	Date	
修改时间	updateTime	Date	
创建人	createBy	String	
修改人	updateBy	String	
公司编码	merchantCode	String	
备注	remark	String	

## 错误码列表

状态码	描述
200	成功
10059	没有权限

## 响应示例一

```
{
  "code": 200,
  "msg": "成功",
  "data": [{
    "id": "1352070932176310272",
    "mac": "ac233fd0a0d9",
    "location": "开发测试 111",
    "type": 1,
    "screenSize": "12",
    "bind": "1",
    "activekey": "3141592653589793",
    "password": null,
    "battery": 100,
    "lastupdate": "2021-02-22 18:26:20",
```

```
"heartbeat": "0",
"software": null,
"protocolStack": null,
"firmware": "3.0.0",
"hardware": null,
"manufacturer": "Minew",
"storeId": "1328266049345687552",
"temperature": 20.0,
"chip": null,
"rssi": -59,
"peripheral": null,
"createTime": "2021-01-21 09:50:05",
"updateTime": "2021-03-09 16:19:49",
"createBy": null,
"updateBy": null,
"merchantCode": "029733",
"remark": null,
"correspond": null,
"gatewayMac": null,
"currentWiFiVersion": null,
"isOnline": null
    }
  ]
}
```

## 响应示例二

```
{
  "code": 10059,
  "msg": "没有权限",
  "data": null
}
```

## 26、查询设备具体信息

### 接口定义

URL	https://cloud.ylwlesl.com/apis/esl/label/findByMac
请求方式	GET
内容类型	
接口说明	查询 ESL 单个设备的具体信息

### 请求参数

字段名	变量名	数据类型	必填	长度	备注	参数位置
授权	token	String	true		登录接口返回的 token 值	Header
设备 mac 地址	mac	String	false			Param

### 请求示例

```
https://cloud.ylwlesl.com/apis/esl/label/findByMac?mac=ac233fc05d11
```

### 响应参数

字段名	变量名	数据类型	备注
状态码	code	Integer	详情见接口错误码
当前页	msg	String	
响应数据	data	Object	
设备 id	id	String	设备 id

设备 mac 地址	mac	String	设备 mac 地址
屏幕尺寸	screenSize	String	标签的屏幕尺寸
激活秘钥	activeKey	String	activeKey
绑定密码	password	String	绑定密码
电量	battery	Integer	电量
最后更新	lastUpdate	Date	最后广播时间
心跳	heartbeat	String	心跳时间
软件	software	String	
协议栈	protocolStack	String	
固件	firmware	String	固件版本
硬件	hardware	String	硬件版本
制造商	manufacturer	String	制造商
门店 id	storeId	String	门店 id
温度	temperture	Double	温度
芯片信息	chip	String	芯片信息
校准距离	rss	Integer	校准距离
外置设备	peripheral	String	
创建时间	createTime	Date	创建时间
修改时间	updateTime	Date	修改时间



## 错误码列表

状态码	描述
200	成功
10059	没有权限

## 响应示例一

```
{
  "code": 200,
  "msg": "成功",
  "data": [
    {
      "id": "1328602319477473280",
      "mac": "ac233fd007a2",
      "screenSize": "6",
      "bind": "1",
      "activekey": "3141592653589793",
      "password": null,
      "battery": 100,
      "lastupdate": "2021-01-04 06:38:49",
      "heartbeat": "8808625",
      "software": null,
      "protocolStack": null,
      "firmware": "3.0.5",
      "hardware": null,
      "manufacturer": "Minew",
      "storeId": "1328266049345687552",
      "temperature": 18.0,
      "chip": null,
      "rssi": -59,
      "peripheral": null,
      "createTime": "2020-11-17 15:33:06",
      "updateTime": "2021-01-04 06:38:48",
      "createBy": null,
      "updateBy": null,
      "merchantCode": "029733",
      "remark": null,
      "correspond": {
        "id": "5ff24691cfa86edf51708290",
```

```
        "gatewayMac": "AC233FC03CEC",
        "mac": "ac233fd007a2",
        "gatewayMacName": "AC233FC03CEC",
        "createTime": "2021-01-04 06:38:48",
        "merchantCode": null
    },
    "gatewayMac": null,
    "currentWiFiVersion": "3.0.0",
    "isOnline": "1"
}
}
```

## 响应示例二

```
{
  "code": 14002,
  "msg": "token 失效或错误",
  "data": null
}
```

## 27、批量添加设备

### 接口定义

URL	https://cloud.ylwlesl.com/apis/esl/label/batchAdd
请求方式	POST
内容类型	application/json;charset=utf-8
接口说明	批量新增标签

### 请求参数

字段名	变量名	数据类型	必填	长度	备注	参数位置
授权	token	String	true		登录接口返回的token值	Header
门店 ID	storeId	String	true			Body
标签 mac 地址 数组	macArray	Array	true		string 类型数组	Body
设备类型	type	Integer	true			Body

### 请求示例

```

https://cloud.ylwlesl.com/apis/esl/label/batchAdd
{
  "storeId": "1588041156676",
  "macArray": [
    "ac233fd01335", "ac233fd01336"
  ],
  "type": 1
}
    
```

## 响应参数

字段名	变量名	数据类型	备注
状态码	code	Integer	详情见接口错误码
提示信息	message	String	提示信息
响应数据	data	Object	

## 错误码列表

状态码	描述
200	成功
10059	没有权限
12067	没有此门店编码
12099	没有传入标签数据

## 响应示例一

```
{
  "code": 12067,
  "data": null,
  "message": "没有此门店编码"
}
```

## 响应示例二

```
{
  "code": 200,
  "data": {"ac233fd01335": "成功", "ac233fd00708": "成功"},
  "message": 成功
}
```

## 28、设备批量删除

### 接口定义

URL	https://cloud.ylwlesl.com/apis/esl/label/batchDelete
请求方式	POST
内容类型	application/json
接口说明	批量删除设备

### 请求参数

字段名	变量名	数据类型	必填	长度	备注	参数位置
授权	token	String	true		登录接口返回的 token 值	Header
门店 ID	storeId	Integer	true			Param
设备 id 集合	idArray	List<String>	true		设备 id 的集合数据	Body

### 请求示例

```
https://cloud.ylwlesl.com/apis/esl/label/batchDelete?storeId=1341258324526391296
{"idArray":["1408233349159325696","1408328510300229632"]}
```

## 响应参数

字段名	变量名	数据类型	备注
状态码	code	Integer	详情见接口错误码
提示信息	message	String	提示信息
响应数据	data	Object	

## 错误码列表

状态码	描述
200	成功
10059	没有权限

## 响应示例

```
{  
  "code": 200,  
  "msg": "成功",  
  "data": null  
}
```

## 29、获取设备列表

### 接口定义

URL	https://cloud.ylwlesl.com/apis/esl/label/cascadQuery
请求方式	GET
内容类型	
接口说明	查询标签列表

### 请求参数

字段名	变量名	数据类型	必填	长度	备注	参数位置
授权	token	String	true		登录接口返回的 token 值	Header
当前页	page	Integer	true		分页的当前页	Param
页尺寸	size	Integer	true		分页的每页数	Param
门店 id	storeId	String	true		门店 id	Param
标签模糊搜索	fuzzy	String	false		例: ac233fd05105	Param
标签的状态	eqstatus	List<Integer>	false		标签状态集合 (1.表示离线, 2.在线, 3.已绑定网关, 4.未绑定网关, 5.低电量)	Param

设备类型	type	Integer	true	设备类型: 1 表示标签; 2 表示警示灯	Param
------	------	---------	------	--------------------------	-------

## 请求示例

```
https://cloud.ylwlesl.com/apis/esl/label/cascadQuery?page=1&size=10&storeId=1328266049345687552&eqstatus=2,3&type=1
```

## 响应参数

字段名	变量名	数据类型	备注
编码	code	Integer	成功/失败
当前页	currentPage	Integer	当前页
每页数	pageSize	Integer	每页数
总记录数	totalNum	Integer	总记录数
是否更多	isMore	Integer	是否有下一页
总页数	totalPage	Integer	总页数
开始索引	startIndex	Integer	开始索引
分页数据明细	items	Object	分页响应数据
设备 id	id	String	设备 id
设备 mac 地址	mac	String	设备 mac 地址
设备类型	type	Integer	1 表示标签; 2 表示警示灯
屏幕尺寸	screenSize	String	标签的屏幕尺寸
激活密钥	activeKey	String	activeKey



电量	battery	Integer	电量
最后更新	lastUpdate	Date	最后广播时间
心跳	heartbeat	String	心跳时间
固件	firmware	String	固件版本
硬件	hardware	String	硬件版本
制造商	manufacturer	String	制造商
门店 id	storeId	String	门店 id
温度	temperture	Double	温度
校准距离	rsi	Integer	校准距离
创建时间	createTime	Date	创建时间
修改时间	updateTime	Date	修改时间
创建人	create_by	String	创建人
修改人	update_by	String	修改人
公司编码	merchant	String	公司编码
备注	remark	String	备注
商户编码	merchantCode	String	商户编码
是否双屏	doubleSide	String	0 表示单屏, 1 表示双屏
备注	remark	String	备注信息

## 错误码列表

状态码	描述
-----	----

200	成功
10059	没有权限

## 响应示例

```
{
  "code": 200,
  "msg": "成功",
  "currentPage": 1,
  "pageSize": 10,
  "totalNum": 4,
  "isMore": 0,
  "totalPage": 1,
  "startIndex": 0,
  "items": [
    {
      "id": "1352070932163727360",
      "mac": "ac233fd010e2",
      "screenSize": "10",
      "bind": "1",
      "activekey": "3141592653589793",
      "password": null,
      "battery": 100,
      "lastupdate": "2021-02-19 13:59:11",
      "heartbeat": "0",
      "software": null,
      "protocolStack": null,
      "firmware": "3.0.0",
      "hardware": null,
      "manufacturer": "Minew",
      "storeId": "1328266049345687552",
      "temperature": 21.0,
      "chip": null,
      "rssi": -59,
      "peripheral": null,
      "createTime": "2021-01-21 09:50:05",
      "updateTime": "2021-02-19 15:32:59",
      "createBy": null,
      "updateBy": null,
      "merchantCode": "029733",
      "remark": null,
    }
  ]
}
```

```

        "correspond": {
            "id": "602e3a827e66c9c10a5c525a",
            "gatewayMac": "AC233FC031F6",
            "mac": "ac233fd010e2",
            "gatewayMacName": null,
            "createTime": "2021-02-18 17:59:58",
            "merchantCode": null
        },
        "gatewayMac": null,
        "currentWiFiVersion": null,
        "isOnline": "2"
    }
}
]
}
    
```

### 30、新增修改：标签模板数据三者的绑定关系

#### 接口定义

URL	https://cloud.ylwlesl.com/apis/esl/label/update
请求方式	POST
内容类型	application/json;charset=utf-8
接口说明	新增绑定和修改绑定共用的接口，绑定标签之前需要，添加并且编辑好标签需要的模板  绑定标签之前需要，添加你需要展示的刷图数据

#### 请求参数

字段名	变量名	数据类型	必填	长度	备注	参数位置
授权	token	String	true		登录接口返回的 token 值	Header
门店 ID	storeId	String	true		门店 id	Body

标签 mac 地址	labelMac	String	true		标签的 mac 地址	Body
刷图数据 id	goodsId	String	true		刷图数据 id	Body
模板 id	demoldMap	String	true		模板 ID map 列表, Map<key,value>, key =A 表示正面, key =B 表示反面	Body

### 请求示例一（单面屏）

```
https://cloud.ylwlesl.com/apis/esl/label/update
{
  "labelMac": "AC233FD007A2",
  "goodsId": "6901939721247",
  "storeId": "1328266049345687552",
  "demoIdMap": {"A": "1397855106749173760"}
}
```

### 请求示例二（双面屏）

```
https://cloud.ylwlesl.com/apis/esl/label/update
{
  "labelMac": "AC233FD007A2",
  "goodsId": "6901939721247",
  "storeId": "1328266049345687552",
  "demoIdMap": {"A": "1397855106749173760", "B": "1397877580064886784"}
}
```

### 响应参数

字段名	变量名	数据类型	备注
-----	-----	------	----

状态码	code	Integer	详情见接口错误码
提示信息	message	String	提示信息
响应数据	data	Object	

## 错误码列表

状态码	描述
200	成功
10059	没有权限
12043	已绑定
12044	绑定失败
12045	模板不匹配尺寸
12042	模板不存在
12046	没有此数据信息, 请先导入或添加
12047	没有此标签信息, 请先导入
12004	缺少请求参数
12018	没有绑定网关
12051	门店 ID 不能为空
12090	一个标签只能绑定一个常用模板

## 响应示例

```
{
  "code": 200,
  "data": null,
  "message": "成功 "
}
```

## 31、标签控制灯亮

### 接口定义

URL	https://cloud.ylwlesl.com/apis/esl/label/led
请求方式	GET
内容类型	
接口说明	通过设备 mac 地址点灯

### 请求参数

字段名	变量名	数据类型	必填	长度	备注	参数位置
-----	-----	------	----	----	----	------

授权	token	String	true		登录接口返回的 token 值	Header
标签 mac 地址	mac	String	true		标签的 MAC 地址	Param
门店 id	storeId	String	true		门店 id	Param
亮灯颜色	color	Integer	true		0-7 分别对应：关闭、蓝、绿、红、黄、白、品红、蓝绿色	Param
亮灯总周期数	total	Integer	true		一次亮灯时长加一次灭灯时长为一周期，控制灯的总时长为总周期数*周期	Param
亮灯时长	period	Integer	true		一次亮灯时长，单位 ms	Param
灭灯时长	interval	Integer	true		一次灭灯时长，单位 ms	Param
灯的亮度	brightness	Integer	true		灯的亮度，1~100,亮度太低效果不明显	Param

## 请求示例

```
https://cloud.ylwlesl.com/apis/esl/label/led?storeId=1341258324526391296&color=1&total=6&period=500&interval=900&brightness=100&mac=ac233fd00fe0
```

## 响应参数

字段名	变量名	数据类型	备注
状态码	code	Integer	详情见接口错误码
提示信息	message	String	提示信息

响应数据	data	Object	
------	------	--------	--

## 错误码列表

状态码	描述
200	成功
10059	没有权限
12020	标签不存在或 MAC 地址错误

## 响应示例

```
{
  "code": 10059,
  "data": null,
  "message": "没有权限"
}
```

## 32、标签批量刷图

### 接口定义

URL	https://cloud.ylwlesl.com/apis/esl/label/batchBrush
请求方式	POST
内容类型	application/json;charset=utf-8
接口说明	批量刷图 1.批量刷图之前要绑定标签和刷图数据和模板



## 请求参数

字段名	变量名	数据类型	必填	长度	备注	参数位置
授权	token	String	true		登录接口返回的 token 值	header
门店 ID	storeId	String	true		门店 id	Body
设备 mac 地址数组	macs	Array	true		String 数组	Body

## 请求示例

```
https://cloud.ylwlesl.com/apis/esl/label/batchBrush?storeId=1341258324526391296
{
  "macs":["ac233fd01335","ac233fd00708"],
  "storeId":"1408232104776437760"
}
```

## 响应参数

字段名	变量名	数据类型	备注
状态码	code	Integer	详情见接口错误码
提示信息	message	String	提示信息
响应数据	data	Object	

## 错误码列表

状态码	描述
200	成功

10059	没有权限
54015	网关都已经离线, 无法刷图
12014	没有导入标签
12024	请添加网关
54031	标签已经离线,无法刷图

## 响应示例

```
{
  "code": 200,
  "msg": "成功",
  "data": {
    "fail": 1,
    "total": 2,
    "data": {
      "ac233fd010ac": {
        "code": 12016,
        "msg": "标签没有绑定数据",
        "data": null
      },
      "ac233fd2794a": {
        "code": 200,
        "msg": "成功",
        "data": null
      }
    }
  }
}
```

```

    }
}
    
```

### 33、修改标签绑定的数据及模板的绑定关（刷图，支持亮灯和熄灯）

#### 接口定义

URL	https://cloud.ylwlesl.com/apis/esl/label/updateBindBrush
请求方式	POST
内容类型	application/json;charset=utf-8
接口说明	修改标签绑定的数据及模板（会执行刷图） <ol style="list-style-type: none"> <li>1. 修改标签绑定的数据；</li> <li>2. 修改标签绑定的模板；</li> <li>3. 支持亮灯关灯操作。</li> <li>4. 支持刷图（网关和标签都在线）</li> </ol>

#### 请求参数

字段名	变量名	数据类型	必填	长度	备注	参数位置
授权	token	String	true		登录接口返回的 token 值	header
标签 mac 地址	labelMac	String	true		标签的 mac 地址	Body

门店 ID	storeId	String	true	门店 id	Body
绑定的数据	goodsMap	Map<key, value>	true	标签绑定的数据	body
模板 id	demoldMap	Map<key, value>	true	模板 ID map 列表, Map<key,value>, key =A 表示正面, key =B 表示反面	Body
亮灯颜色	color	Integer	false	灯的颜色, 0:关闭, 1:蓝色 2:绿色 3:红色	Body
操作总时长	total	Integer	false	操作总时长, 单位 s	Body
单周期内的亮灯时间	period	Integer	false	单周期内的亮灯时间, 单位 ms	Body
单周期时间	interval	Integer	false	单周期时间, 单位 ms	Body
亮度	brightness	Integer	false	灯的亮度	Body
操作码	opCode	Integer	false	刷图对应操作码(长度为 10 的数字)	Body

## 注意事项

不灭灯或者点灯时, color, total, period, interval, color 参数都可以不填或者不带。

## 请求示例

```
https://cloud.ylwlesl.com/apis/es1/label/updateBindBrush
{
```

```

"labelMac": "ac233fd0111f",
"storeId": "1419481971267997696",
"goodsMap": {
  "id": "200",
  "memberPrice": "660",
  "name": "测试名称 123456",
  "origin": "产地开发测试",
  "price": "666"
},

"demoIdMap": {
  "A": "58e15b2027fe437c9e6256c23a7f9274"
},

"opCode": 0,
"brightness": 100,
"color": 1,
"interval": 900,
"period": 500,
"total": 2
}
    
```

## 响应参数

字段名	变量名	数据类型	备注
状态码	code	Integer	详情见接口错误码
提示信息	message	String	提示信息
响应数据	data	Object	

## 错误码列表

状态码	描述
200	成功
10059	没有权限

12042	模板不存在
12051	门店 ID 不能为空
12068	数据不存在
12070	门店不存在
54028	数据字段和系统定义的字段不一致
54031	标签已经离线,无法刷图

## 响应示例

### 成功

```
{
  "code": 200,
  "msg": "成功",
  "data": 200
}
```

### 失败

```
{
  "code": 12042,
  "msg": "模板不存在",
  "data": null
}
```

## 34、系统导入数据到指定的门店

### 接口定义

URL	https://cloud.ylwlesl.com/apis/system/goods/import
请求方式	POST

内容类型	application/json;charset=utf-8
Content-Ty	multipart/form-data
接口说明	1) 下载最新导入模板; 2) 填写修改新增或修改的数据; 3) 执行导入, 如果数据 ID 有绑定标签会触发刷图; 4) 执行成功, 返回成功导入的数据个数和失败的数据列表

## 请求参数

字段名	变量名	数据类型	必填	长度	备注	参数位置
授权	token	String	true		登录接口返回的 token 值	header
门店 ID 列表	storeIdList	List	true		门店 ID 列表	Param
导入文件	file	form	true		导入文件表单对象	Body

## 注意事项

## 请求示例

```
https://cloud.ylwlesl.com/apis/system/goods/import?storeIdList=1422849708086267905,1425032158484893696
```

## 响应参数

字段名	变量名	数据类型	备注
状态码	code	Integer	详情见接口错误码
提示信息	message	String	提示信息
响应数据	data	Object	

## 错误码列表

状态码	描述
200	成功
10059	没有权限
10006	请选择上传的文件

## 响应示例

成功

```
{
  "code": 200,
  "msg": "成功",
  "data": {
    "successSize": 1,
    "faillist": [
      {
        "barcode128": "adfdfdf323554&&%%%:字段为条形码-code128, 只能数字和字母",
        "qrcode": "234234",
        "id": "100",
        "barcode": "",
        "label1": "标签字段 1",
        "label2": "标签字段 2"
      }
    ]
  }
}
```



```

        "barcode128": "adfdfd",
        "qrcode": "324234234",
        "id": "900000",
        "barcode": "666666:字段为条形码-ean13 只能长度为 13 位的数字",
        "label1": "标签字段 2",
        "label2": "标签字段 3"
    }
}
]
}
}

```

失败

```

{
  "code": 10006,
  "msg": "请选择上传文件",
  "data": null
}

```

## 35、修改标签的备注信息

### 接口定义

URL	https://cloud.ylwlesl.com/apis/esl/label/updateRemark
请求方式	POST
内容类型	application/json;charset=utf-8
接口说明	添加标签设备的备注

## 请求参数

字段名	变量名	数据类型	必填	长度	备注	参数位置
授权	token	String	true		登录接口返回的 token 值	header
标签 ID	id	String	true		标签 ID	Body
备注信息	remark	String	true		备注信息	Body
门店 ID	storeId	String	true		门店 ID	Body

## 注意事项

## 请求示例

```
https://cloud.ylwlesl.com/apis/esl/label/updateRemark
{"id":"1396642906214764544","remark":"日常生活用品区","storeId":"1384335537875193856"}
```

## 响应参数

字段名	变量名	数据类型	备注
状态码	code	Integer	详情见接口错误码
提示信息	message	String	提示信息
响应数据	data	Object	

## 错误码列表

状态码	描述
200	成功
12020	标签不存在或 MAC 地址错误

## 响应示例

### 成功

```
{  
  "code": 200,  
  "msg": "成功",  
  "data": null  
}
```

### 失败

```
{  
  "code": 12020,  
  "msg": "标签不存在或 MAC 地址错误",  
  "data": null  
}
```